



Επαγγελματικές Προοπτικές



Το πρόγραμμα σπουδών του Τμήματος Ψυχολογίας του Πανεπιστημίου Ιωαννίνων προσφέρει τα απαραίτητα εφόδια σε όσους θέλουν να εξελιχθούν επαγγελματικά στον κλάδο της Ψυχολογίας. Οι απόφοιτοι μπορούν:

- να εργαστούν ως Ψυχολόγοι σε δημόσιους και ιδιωτικούς φορείς, κλινικά πλαίσια, νοσοκομεία, δομές, σχολεία, ΜΚΟ, κ.α.
- να δραστηριοποιηθούν ως ελεύθεροι επαγγελματίες.
- να συνεχίσουν τις σπουδές τους σε μεταπτυχιακά προγράμματα στην Ελλάδα και το εξωτερικό.



Στοιχεία επικοινωνίας:

Τηλ: 2651007453-7314

Email: grampsych@uoi.gr

Διεύθυνση:

Τμήμα Ψυχολογίας

Κτήριο της Σχολής Επιστημών Αγωγής
και των Τμημάτων Φιλοσοφίας και Ψυχολογίας
Α' όροφος

45500 Πανεπιστημιούπολη Ιωαννίνων

Τμήμα Ψυχολογίας

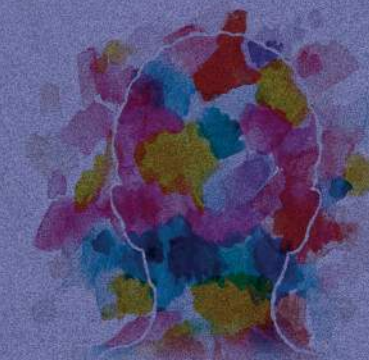
<https://psychology.uoi.gr>

ΚΑΛΛΙΤΕΧΝΙΚΗ ΕΠΙΜΕΛΕΙΑ: ΒΑΣΙΑ ΚΑΛΕΙΤΣΑ • ΕΚΤΥΠΩΣΗ: ΤΥΠΟΓΡΑΦΕΙΟ ΠΑΝΕΠΙΣΤΗΜΙΟΥ ΙΩΑΝΝΙΝΩΝ

Πανεπιστήμιο Ιωαννίνων
Σχολή Κοινωνικών Επιστημών



Τμήμα Ψυχολογίας



Το Τμήμα Ψυχολογίας του Πανεπιστημίου Ιωαννίνων έχει έδρα τα Ιωάννινα και εντάσσεται στην Σχολή Κοινωνικών Επιστημών.

Ιδρύθηκε το 2018 με τον νόμο 4559/2018 και προήλθε από την κατάτμηση του Τμήματος Φιλοσοφίας - Παιδαγωγικής - Ψυχολογίας.

Τον Απρίλιο του 2021 έλαβαν το πτυχίο τους οι πρώτοι απόφοιτοι του Τμήματος.

Το δεύτερο σε ζήτηση Τμήμα του Πανεπιστημίου Ιωαννίνων υποδέχεται κάθε χρόνο 100 νέους φοιτητές.



Αρχές του Προγράμματος Σπουδών

Στόχος του Προγράμματος Σπουδών του Τμήματος Ψυχολογίας είναι η παροχή ολοκληρωμένης και υψηλής ποιότητας εκπαίδευσης στους φοιτητές/ στις φοιτήτριες στο αντικείμενο της Ψυχολογίας.

Το Πρόγραμμα Σπουδών, μέσω της παροχής θεωρητικών και εφαρμοσμένων γνώσεων της σύγχρονης επιστήμης της Ψυχολογίας, δίνει στους φοιτητές/ στις φοιτήτριες τη δυνατότητα απόκτησης ικανού υπόβαθρου ικανοτήτων και δεξιοτήτων χρήσιμων, τόσο για την επαγγελματική τους κατεύθυνση, όσο και για την συνέχιση της εκπαίδευσής τους σε προγράμματα μεταπτυχιακών σπουδών, είτε βασικής, είτε εφαρμοσμένης έρευνας στην Ψυχολογία.

Μέσα από την συμμετοχή τους στο Πρόγραμμα Erasmus+ οι φοιτητές/φοιτήτριες του Τμήματος Ψυχολογίας έχουν την δυνατότητα να πραγματοποιήσουν σπουδές ή πρακτική άσκηση είτε σε Ιδρύματα Τριτοβάθμιας Εκπαίδευσης της αλλοδαπής, είτε σε επιστημονικούς ευρωπαϊκούς ή διεθνείς οργανισμούς.



Μαθησιακά αποτελέσματα

Με την ολοκλήρωση του Προγράμματος Σπουδών, οι απόφοιτοι αναμένεται:

- να έχουν αποκτήσει ισχυρό γνωστικό υπόβαθρο καθώς και άρτιες γνώσεις σε ειδικότερα πεδία της επιστήμης της ψυχολογίας.
- να τους έχει δοθεί η δυνατότητα εμβάθυνσης σε βασικούς κλάδους της ψυχολογίας, όπως στην Αναπτυξιακή, τη Γνωστική, την Κοινωνική, την Κλινική, τη Νευροψυχολογία, τη Συμβουλευτική, την Εκπαιδευτική, την Σχολική, την Οργανωσιακή ψυχολογία.
- να έχουν αποκτήσει επαγγελματικές δεξιότητες στο πλαίσιο της Πρακτικής Άσκησης όσον αφορά για παράδειγμα τη λήψη ιστορικού, την ψυχολογική αξιολόγηση, την συμβουλευτική κ.ά.
- να έχουν εκπαιδευθεί στις μεθόδους έρευνας και ανάλυσης δεδομένων που χρησιμοποιούνται στην ψυχολογία.
- να έχουν αναπτύξει εκείνες τις δεξιότητες απόκτησης γνώσεων οι οποίες είναι αναγκαίες προκειμένου να συνεχίσουν περαιτέρω τις σπουδές τους με μεγάλο βαθμό αυτονομίας.



Απονεμόμενος τίτλος

Πτυχίο Ψυχολογίας (χωρίς ειδικεύσεις ή κατευθύνσεις)

Επίπεδο τίτλου σπουδών

Σύμφωνα με το Εθνικό Πλαίσιο Προσόντων ο τίτλος σπουδών (πτυχίο Ψυχολογίας) οριοθετείται στο επίπεδο 6 (αντίστοιχο του Bachelor's Degree).

Διάρκεια σπουδών: 4 έτη

Η ελάχιστη υποχρεωτική διάρκεια φοίτησης στο Τμήμα Ψυχολογίας είναι αυτή των οκτώ (8) εξαμήνων.

Κάθε εξάμηνο έχει διάρκεια δεκατρείς (13) πλήρεις εβδομάδες διδασκαλίας και τρεις (3) εβδομάδες για τις εξετάσεις.

Το Πρόγραμμα Σπουδών του Τμήματος Ψυχολογίας βρίσκεται σε εναρμόνιση προς το Ευρωπαϊκό Σύστημα Μεταφοράς και Συσώρευσης Πιστωτικών Μονάδων (ECTS).

Για την επιτυχή ολοκλήρωση των σπουδών και τη λήψη πτυχίου απαιτείται η παρακολούθηση και η επιτυχής εξέταση σε μαθήματα που προσφέρονται στο Πρόγραμμα Σπουδών καθώς και η πραγματοποίηση πρακτικής άσκησης σε ιδρύματα και φορείς που υπηρετούν την επιστήμη της Ψυχολογίας. Ο αριθμός των Πιστωτικών Μονάδων (ECTS) που απαιτείται για την απόκτηση του πτυχίου θα πρέπει να είναι τουλάχιστον διακόσιες σαράντα.

